

Apakah itu **AEFI?**

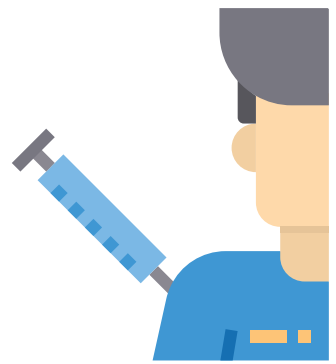
Kesan advers berikutan pelalian (AEFI), ataupun *Adverse Events Following Immunisation*, adalah sebarang kesan advers yang dialami selepas menerima suntikan vaksin.

AEFI tidak semestinya mempunyai hubungkait dengan pengambilan vaksin.

1 Majoriti AEFI yang dilaporkan adalah **ringan** dan sembuh dalam masa beberapa hari.

Contoh AEFI adalah seperti:

- Bengkak atau kemerahan di tempat suntikan vaksin.
- Demam, lesu atau kerengsaan (*irritability*) selepas menerima vaksin.



AEFI serius atau yang memerlukan rawatan lanjut adalah **jarang** berlaku.

2 NPRA sentiasa memantau keselamatan vaksin melalui pelaporan AEFI.

Jika berlaku AEFI, sila dapatkan khidmat nasihat atau rawatan jika perlu daripada fasiliti kesihatan yang terdekat.



AEFI juga boleh dilaporkan kepada pihak NPRA. Pelaporan AEFI adalah salah satu cara untuk memastikan keselamatan vaksin yang ada di pasaran. Sila rujuk ke [Kaedah Pelaporan AEFI](#).